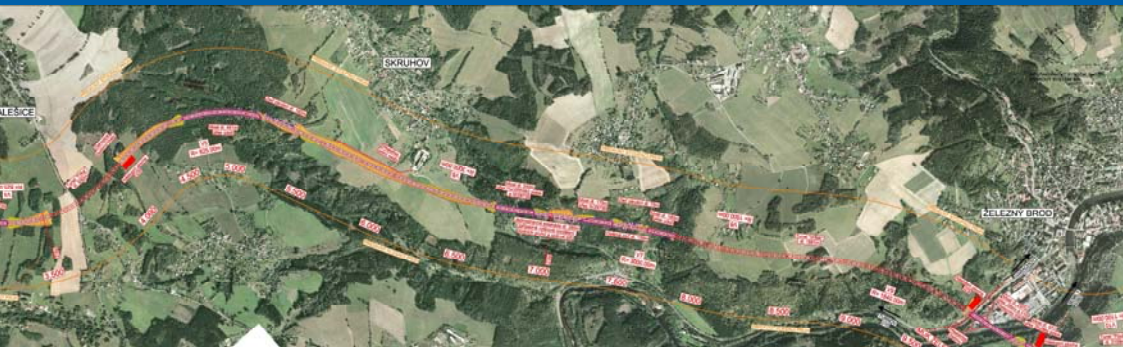


# Rychlostní silnice R35 – Rychnov u Jablonce nad Nisou (Turnov) – Úlibice



CONSULTING  
ENGINEERS



■ Část situace stavby v zákresu na ortofotomapě

## Objednatel:

■ Ministerstvo životního prostředí ČR

## Zpracování projektu:

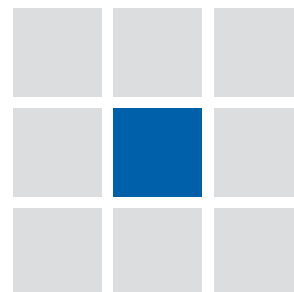
■ 9/2009 – 12/2009

## Stupeň projektu:

■ Předběžná studie



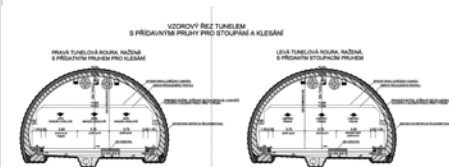
■ Situace části úseku stavby v okolí Železného Brodu



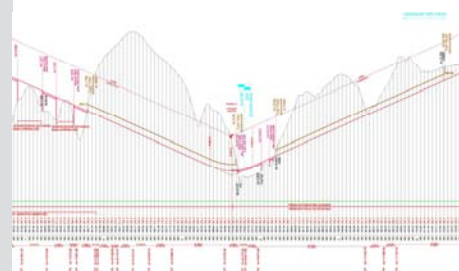
## Popis projektu:

■ Rychlostní silnice R35 je součástí dopravního systému dálniční a silniční sítě České republiky. Celková délka silnice R35 bude více než 350 km. V dotčeném úseku byla v roce 2007-2008 zpracována studie vedení trasy firmou Valbek, ve které byly podrobněji zpracovány varianty ve třech koridorech (jižní, severní a superseverní).

Cílem této předběžné studie bylo najít další variantu v superseverním koridoru při současném stanovení návrhové kategorie odpovídající horskému terénu, snížení nákladů a omezení střetů a rizik z hlediska ochrany životního prostředí. R35 vede ve stopě komunikace I/65 až k Rychnovu u Jablonce nad Nisou, který obchází a stáčí se směrem k Železnému Brodu. Před a za Železným Brodem se nachází nejdražší a nejproblematičtější úsek stavby. Dále následují MÚK Semily, MÚK Zelený háj poblíž obce Tuháň, a trasa pokračuje směrem k MÚK Lomnici nad Popelkou. Dále vede k Bradlecké Lhotě, prochází po úbočí údolí Plouznického potoka a krátkým tunelem je dovedena k městu Železnice, kde je navržena poslední MÚK této trasy. Trasa končí o 5 km dál u obce Úlibice, kde navazuje před MÚK na již stabilizovanou trasu rychlostní komunikace R35.



■ Vzorový řez v tunelovém úseku



■ Podélný profil v nejproblematičtějším místě, MÚK Železný Brod

## Vedoucí projektu:

■ Ing. Jakub Semián

## Investiční náklady:

■ 28 510 mil. Kč



■ Železný Brod – místo přemostění a MÚK



IKP Consulting Engineers, s.r.o.

Jankovcova 1037/49  
170 00 Praha 7

Brojova 2113/16  
326 00 Plzeň

U Malše 1805/20  
370 01 České Budějovice

