

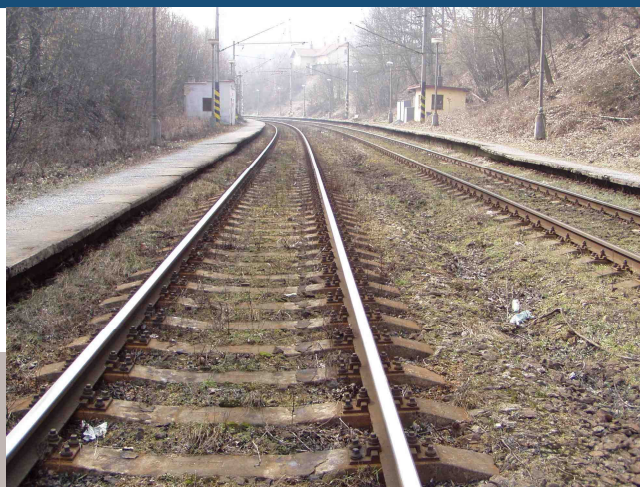
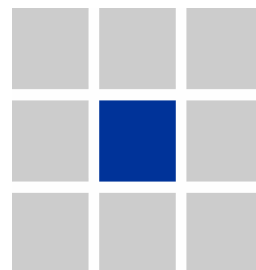
# IKP Consulting Engineers

## referenční list projektu

# Optimalizace trati Benešov u Prahy - Strančice



CONSULTING  
ENGINEERS



### Objednatel:

- Správa železniční dopravní cesty, s.o., Stavební správa Praha

### Zpracování projektu:

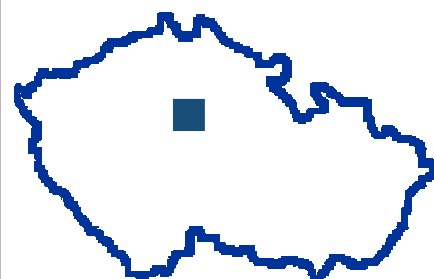
- 2005

### Stupeň projektu:

- Projekt stavby, autorský dozor

### Popis projektu:

- Úsek Benešov u Prahy – Strančice je součástí IV. tranzitního železničního koridoru Českých drah, který zajišťuje spojení SRN – Děčín – Praha – Veselí nad Lužnicí – Horní Dvořiště/České Velenice – Rakousko.  
Celková délka úseku dvoukolejné trati je 24 km. Zahrnuje 3 železniční stanice (Benešov u Prahy, Čerčany, Senohraby) a 5 žel. zastávek (Mrač, Pyšely, Čtyřkoly, Mirošovice, Mnichovice).  
Projekt řeší komplexní přestavbu žel. svršku a spodku, mostních a inženýrských objektů, nástupišť, úrovnových přejezdů, pozemních objektů, protihlukových opatření, zabezpečovacího zařízení, sdělovacího zařízení, zařízení trakčního vedení a zařízení energetiky pro rychlost do 160 km/hod pro klasické soupravy ve smyslu „Zásad modernizace vybrané železniční sítě Českých drah.“  
IKP CE zpracoval dokumentaci nástupišť (žst. Benešov u Prahy, Čerčany, Senohraby a zastávky Mrač, Pyšely, Mirošovice, Mnichovice) včetně navazujících zpevněných ploch, dokumentaci úrovnových přejezdů v km 65.331 (Čerčany) a km 154,778 (Mnichovice) a dokumentaci přejezdů pro vozíky v žst. Benešov u Prahy a Čerčany.



### Vedoucí projektu:

- Ing. Markéta Hamplová



- Žel. stanice Čerčany



IKP Consulting Engineers, s.r.o.

Jirsíkova 538/5  
186 00 Praha 8

Brojova 2113/16  
326 00 Plzeň

U Malše 1805/20  
370 01 České Budějovice



internet: [www.ikpce.com](http://www.ikpce.com), e-mail: [info@ikpce.com](mailto:info@ikpce.com), telefon: +420 255 733 111, ISO 9001:2000