

Silniční podjezdy na železničním koridoru Plzeň - Stříbro



CONSULTING
ENGINEERS



Podjezd u Plešnice – lokalita „U Chaloupek“

Podjezd mezi Úlicemi a Hracholuskami

Objednatel:

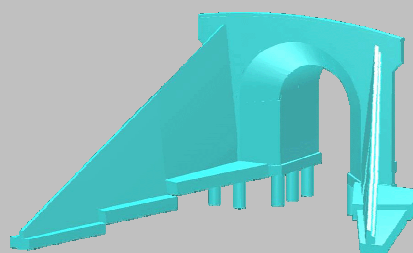
- SŽDC s.o., Stavební správa Plzeň

Zpracování projektu:

- 09/2004 - 03/2005

Stupeň projektu:

- Dokumentace pro stavební povolení, realizační projekt



Model vítězné varianty řešení

Popis projektu:

- V rámci modernizace úseku železničního koridoru mezi Plzní a Stříbrem nevyhovují stávající silniční podjezdy z hlediska jejich zatížitelnosti, část tratě je vedena na přeložených úsecích.

Most na silnici mezi Úlicemi a Hracholuskami v žkm 366,658 je klenutý most s vysokou přesypávkou. Tratě je zdvoukolejněna a je nutné prodloužení stávajícího mostu. Světlost mezi opěrami mostu je 5,58 m, volná výška pod mostem je 7,24 m, pod mostem prochází Hracholuský potok v betonovém parabolickém propustku. Kvůli odklonu trasy potoka mimo most bylo zvoleno řešení s otevřeným rámem hlubinně založeným s obkročným výtoku propustku. Tvar příčle rámu navazuje na stávající klenbu a plynule se rozšiřuje za účelem snížení výšky čelní zdi.

Klenutý most přes polní cestu (lokalita U Chaloupek – mezi Bdeněvsi a Plešnicemi) v žkm 363,857 byl v nevyhovujícím technickém stavu, most byl demolován a byl realizován uzavřený železobetonový rám s klenutou horní příčlí s volnou výškou pod mostem 4,63 m, světlost 3,8 m. Výstavba probíhala pod ochranou provizorního ocelového komorového mostu.

Klenutý most přes lesní cestu v blízkosti žst. Plešnice v žkm 366,454 bude demolován a část tratě je přeložena do nové trasy. Nový most je navržen jako šikmý uzavřený železobetonový rám s klenutou příčlí s volnou výškou 4,63 m a světlostí 4,5 m. Pod mostem prochází lesní komunikace. Výstavba probíhala pod ochranou záporové kotvené stěny při železničním provozu.

Vedoucí projektu:

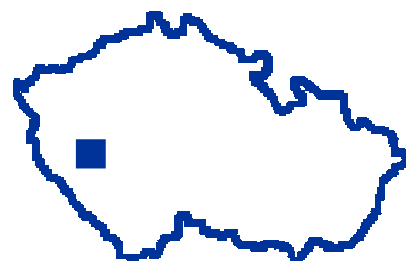
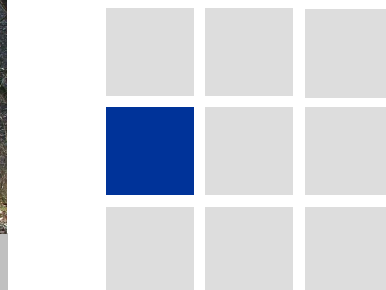
- Ing. Jan Sýkora



Vyústění Hracholuského potoka pod podjezdem



Podjezd „U Chaloupek“ - stavba pod provizoriem



Nový podjezd u Plešnice pro lesní komunikaci - zajištění stavební jámy



Nový podjezd u Plešnice pro lesní komunikaci



Betonáž podjezdu do Hracholusek



IKP Consulting Engineers, s.r.o.

Jirsíkova 538/5
186 00 Praha 8

Brojova 2113/16
326 00 Plzeň

U Malše 1805/20
370 01 České Budějovice

